

Hlavní nádraží v Praze

Diletantsky provedené „restaurování“ secesního zábradlí a prostoru tzv. Fantovy kavárny (původně pokladen)



Obr. 1: detail nevzhledně přesahujících šroubů.



Obr. 2: detail listu, chybějící trny u mnoha listů.

Hlavní nádraží v Praze

Diletantsky provedené „restaurování“ secesního zábradlí a prostoru tzv. Fantovy kavárny (původně pokladen)



Obr. 3: detail nýtu. Na některých místech byly dochovány mosazné nýty. Místo, aby byly nýty restaurátorsky doplněny, bylo vše surově přetřeno barvou.



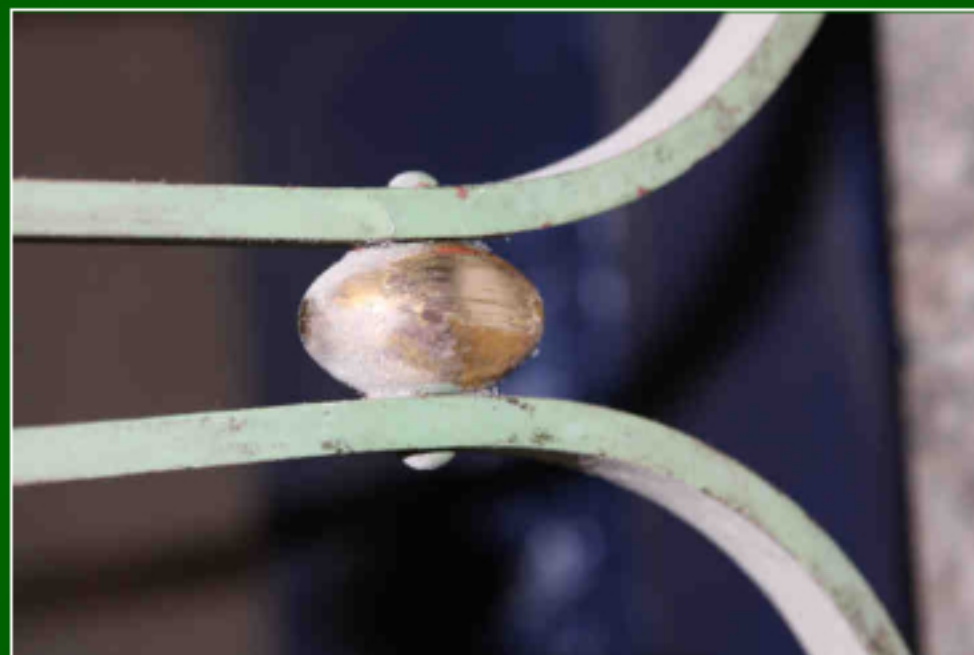
Obr. 4: sonda výplně zábradlí - železo. Sonda skladby vrstev barvy.

Hlavní nádraží v Praze

Diletantsky provedené „restaurování“ secesního zábradlí a prostoru tzv. Fantovy kavárny (původně pokladen)



Obr. 5: sonda spodního spojovacího pásku. B profil – mosaz. Jak je možné vidět ze snímku č. 9 mosaz byla „restaurátorsky“ přetřena barvou a to lakýrnicky tak kvalitně, že se odlupuje.



Obr. 6: sonda zdobný spoj výplně zábradlí - mosaz.

Hlavní nádraží v Praze

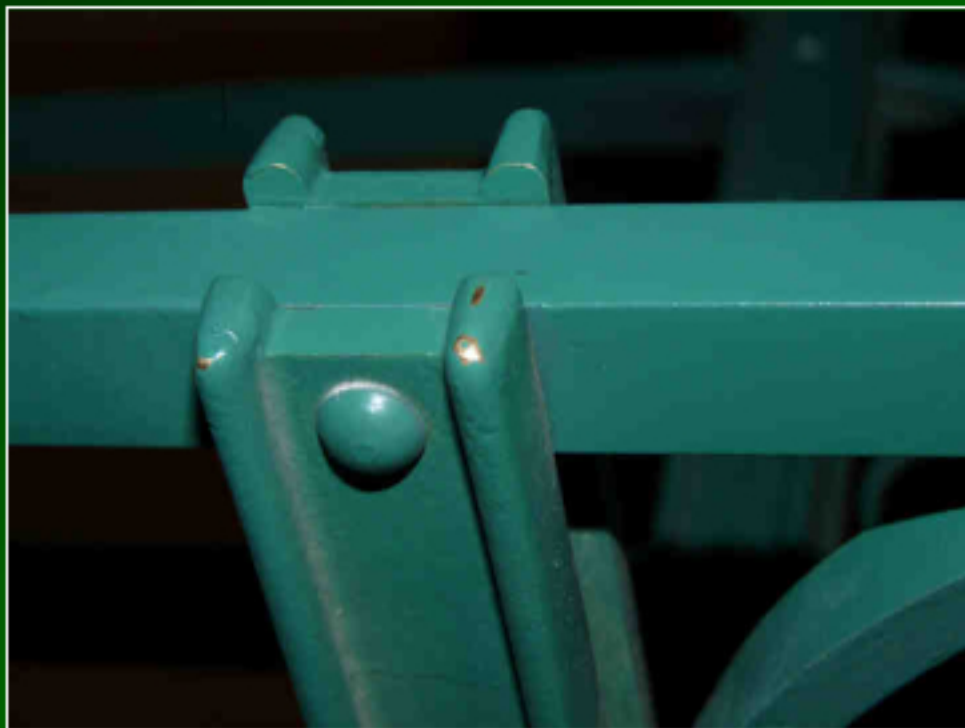
Diletantsky provedené „restaurování“ secesního zábradlí a prostoru tzv. Fantovy kavárny (původně pokladen)



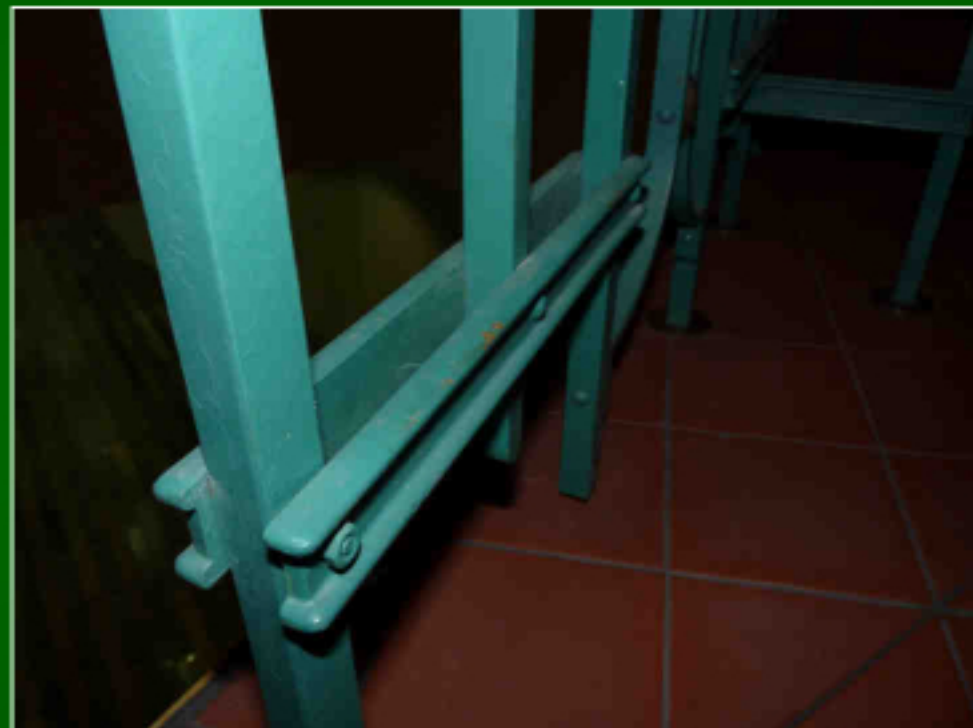
Obr. 7: detail chybějící části listů dekoru zábradlí. Naprosto bezdůvodně vyměněná cenná historická secesní dlažba!

Hlavní nádraží v Praze

Diletantsky provedené „restaurování“ secesního zábradlí a prostoru tzv. Fantovy kavárny (původně pokladen)



Obr. 8: detail horní pásek. Setřená barva na kov (mosaz), mělo být očištěno a vyleštěno.



Obr. 9: detail oprýskané barvy na kov (mosaz), mělo být očištěno a vyleštěno. Chybějící nýt je nahrazen šroubem.

Hlavní nádraží v Praze

Diletantky provedené „restaurování“ secesního zábradlí a prostoru tzv. Fantovy kavárny (původně pokladen)



Obr. 10: stav zábradlí a dlažby před renovací.

Hlavní nádraží v Praze

Diletantky provedené „restaurování“ secesního zábradlí a prostoru tzv. Fantovy kavárny (původně pokladen)



Obr. 11: spojovací mosazné pásky B profilu jsou zatřeny barvou. Nebyla restaurovaná secesní dlažba – vyměněna za novotvar. Polychromie plastik neodpovídá původnímu vzhledu.

Hlavní nádraží v Praze

Diletantky provedené „restaurování“ secesního zábradlí a prostoru tzv. Fantovy kavárny (původně pokladen)



Obr. 12: paraván radiátoru levý – stav před rekonstrukcí.

Hlavní nádraží v Praze

Diletantsky provedené „restaurování“ secesního zábradlí a prostoru tzv. Fantovy kavárny (původně pokladen)



Obr. 13: není obnoveno mosazné žeberkové pletivo, nedostačující uchycení pletiva, mosazné nýty opatlané barvou.